



edifici a  
**energia  
QUASI ZERO**

 **edilportale**  
il motore di ricerca dell'edilizia

 **archiportale**  
architecture, design, interiors

 **agorà**

case passive • sostenibili • in classe A

**L'Aquila 7 giugno 2011**

**Sala convegni ANCE L'Aquila**

[www.edificiaenergiaquasizero.it](http://www.edificiaenergiaquasizero.it)

segreteria organizzativa:  
tel. +39 06 42020605  
[agora@agoraactivities.it](mailto:agora@agoraactivities.it)



# EDIFICI A ENERGIA “QUASI ZERO”

**UTEE**

UNITA' TECNICA

EFFICIENZA ENERGETICA

Il quadro normativo nazionale per  
l'Efficienza Energetica degli edifici

arch. Nicola Labia

**L' AQUILA**

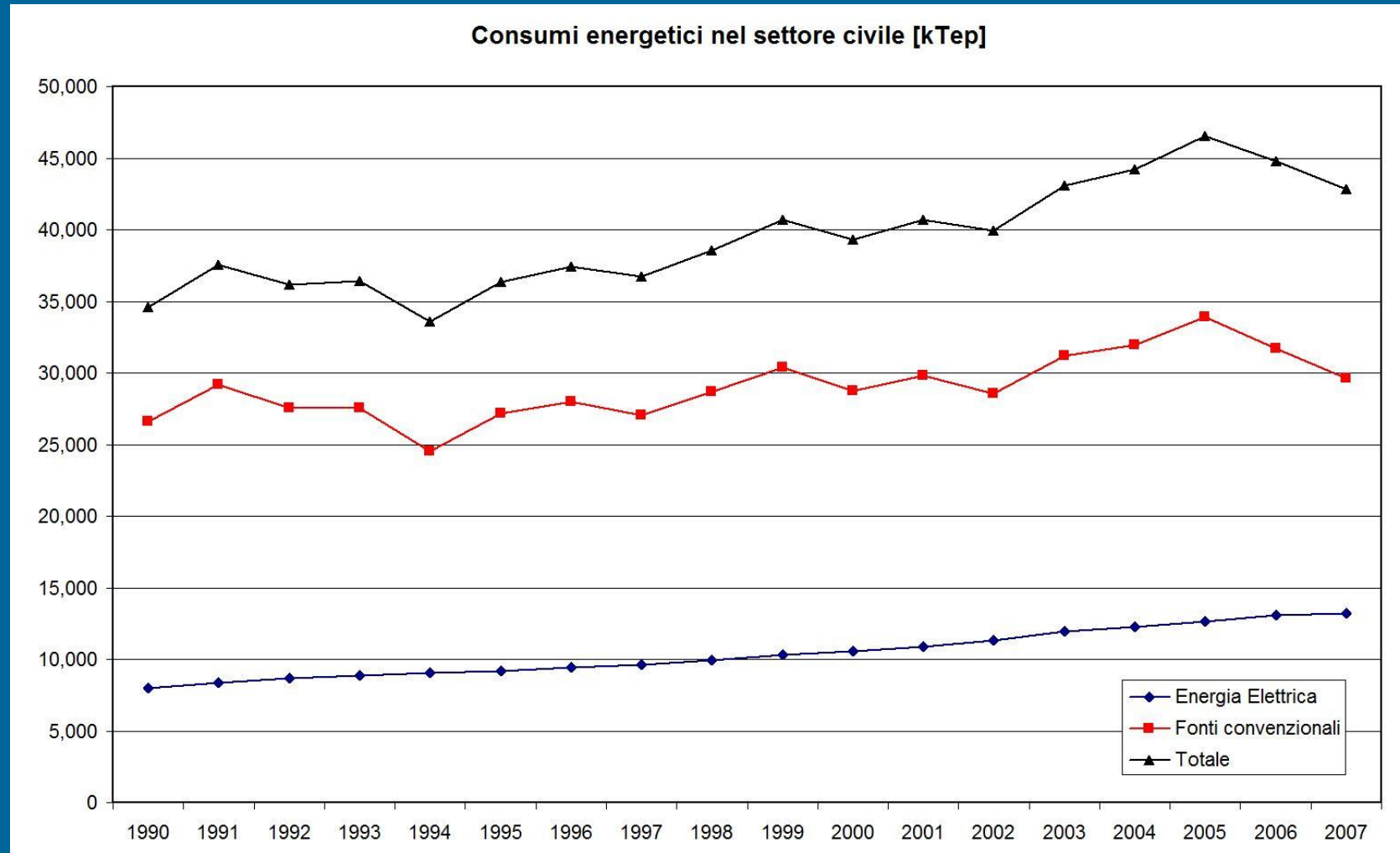
**07/06/2011**

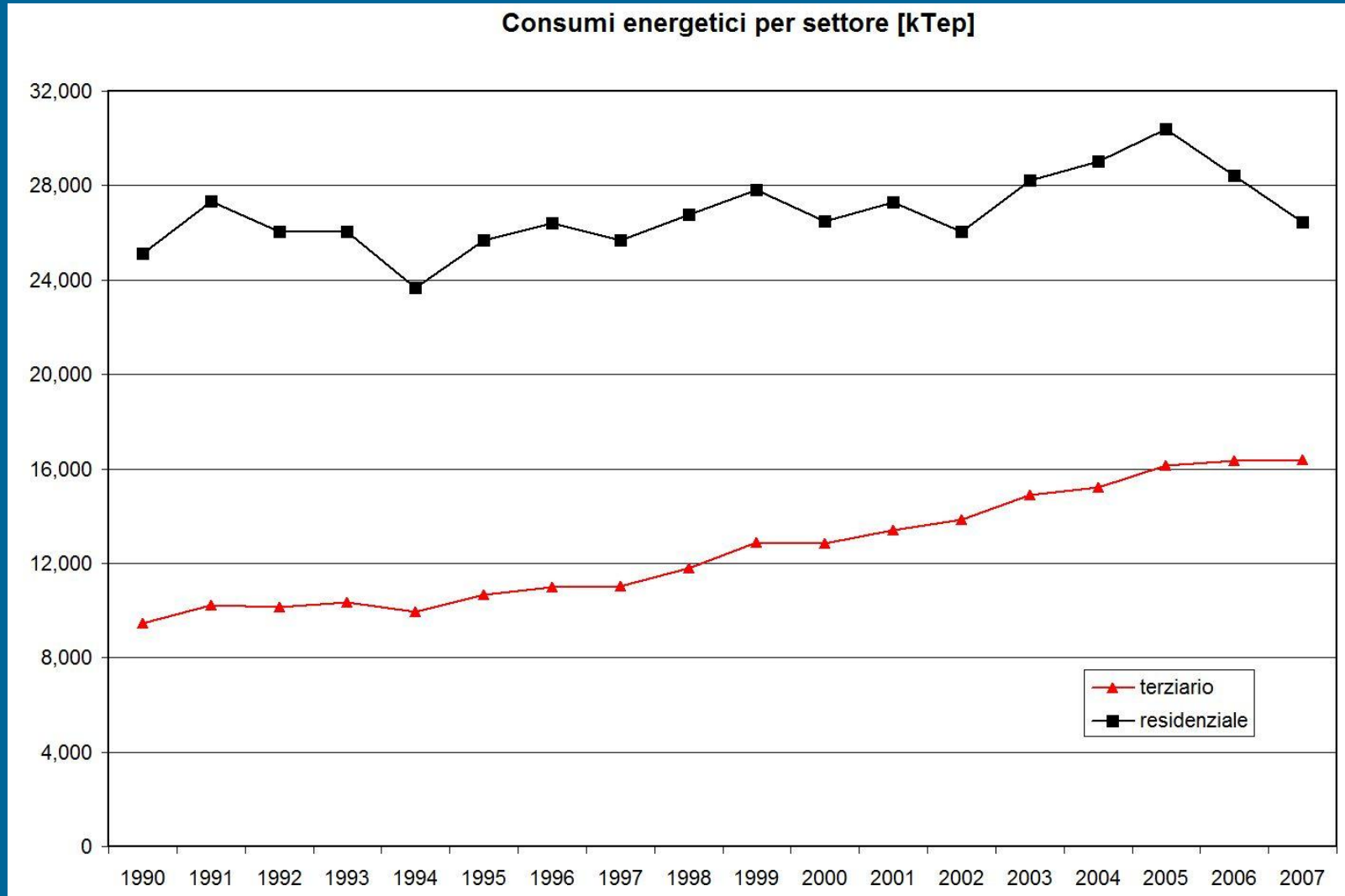
# LA SITUAZIONE

- La Direttiva **32/2006/CE**, sull'efficienza degli usi finali dell'energia e servizi energetici, impone agli Stati membri di dotarsi di un Piano di Azione per l'efficienza energetica (PAEE). A seguito di ciò gli Stati membri hanno predisposto i propri Piano di Azione che hanno tenuto conto, oltre alla Direttiva citata anche di altre che fanno riferimento all'efficienza energetica negli edifici, **91/2002/CE**, a quella sull'Eco Design, **32/2005/CE**, e quella sul Green Public Procurement.
- La Direttiva **RECAST/31/2010/CE**
- Molti Stati membri hanno messo in atto strumenti e procedure per recepire le Direttive UE. Tra questi vanno citati Austria, Danimarca, Francia, Germania, Gran Bretagna e Spagna.

# Il risparmio potenziale nel settore Civile

- Potenzialità di risparmio negli usi finali nel Civile
  - 15 MTep (~35% rispetto al consumo attuale),
  
- Azioni necessarie
  - Soluzioni tecnologiche per la Generazione Distribuita
  - Soluzioni tecnologiche per l'Efficienza Energetica degli edifici (EcoBuildings)
  - Supporto alle Politiche Energetiche e allo sviluppo della Normativa
  - Servizi integrati avanzati, Formazione e Consulenza





# DIRETTIVA 91/2002/CE



## Provvedimenti emanati:

- ✓ Decreto legislativo 19 agosto 2005, n. 192 (modificato con 311/06)

“recepimento quadro della direttiva”

- ✓ DPR 2 aprile 2009, n. 59

“metodologie per il calcolo della prestazione energetica di edifici e impianti”

- ✓ DM 26 giugno 2009

“Linee guida nazionali per la certificazione energetica degli edifici”

## IN ATTESA DEL

- DPR “Requisiti dei professionisti abilitati alla certificazione e ispezione impianti termici”

# DIRETTIVA 31/2010/CE



- prevede, dal 31 dicembre 2020, che gli edifici di nuova costruzione (2018 per gli edifici pubblici) abbiano una altissima prestazione energetica (“nearly zero energy buildings”), in presenza di una significativa quota del fabbisogno coperta da fonti rinnovabili;
- rafforza il concetto che i requisiti minimi della prestazione energetica degli edifici soddisfino l’analisi costi-benefici;



## DIRETTIVA 31/2010/CE



- prevede che i predetti requisiti siano confrontati con i corrispondenti valori calcolati con una Metodologia comparativa messa a punto dalla Commissione;
- richiede l'adozione di metodologie di calcolo conformi al quadro di riferimento previsto all'allegato 1 alla direttiva;
- indica gli enti pubblici come primi utilizzatori dei miglioramenti in materia di efficienza energetica ed esempio per tutti gli aspetti che riguardano ambiente ed energia;

## **DIRETTIVA 31/2010/CE**

- **stabilisce un approccio comune in materia di certificazione energetica e richiede un maggior coinvolgimento degli enti locali;**
- **richiede il riconoscimento delle qualifiche professionali dei vari SM e delle relative certificazioni**

# DIRETTIVA 31/2010/CE



## Richiede ai Piani nazionali:

- una progressione graduale dei requisiti minimi fino al 2020, tenendo conto delle differenti tipologie di edifici (S/V);
- rafforzare il ruolo della certificazione energetica degli edifici;
- il certificato energetico sia prodotto e consegnato al proprietario e al conduttore: *in caso di nuove costruzioni, nei trasferimenti immobiliari, nel caso di nuovi contratti di affitto*
- l'obbligo di certificazione degli edifici pubblici o a uso pubblico venga esteso anche agli immobili di superficie utile maggiore di 500 m<sup>2</sup> (dopo cinque anni, 250 m<sup>2</sup>);
- gli SM prevedano l'obbligo di pubblicazione della prestazione energetica già negli annunci commerciali di vendita e di locazione

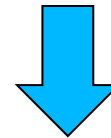
## **DIRETTIVA 31/2010/CE e SISTEMA PAESE**

### **■ Posizione e contributo dell'Italia**

- **Metodologia di calcolo della prestazione energetica unica a livello europeo**
- **Indipendenza o accreditamento degli esperti**
- **Altro: elementi involucro, precisazioni requisiti minimi, requisiti di sistema impianti, (%) fonti rinnovabili, ispezioni imp., ecc.**

**DIRETTIVA 31/2010/CE**

**Risultati concreti solo se si riuscirà' ad:  
intervenire sugli EDIFICI ESISTENTI**



**Certificazione Energetica**

**attuare concertazione e cooperazione**

**Stato-Regioni**

## ■ Posizione e contributo dell'ENEA

- **La centralità della questione energetica ed ambientale per lo sviluppo competitivo e sostenibile è alla base delle attività di ricerca e di trasferimento tecnologico che l'ENEA svolge per il Paese;**
- **E' stato siglato un protocollo d'Intesa con la Regione Abruzzo attraverso il quale poter mettere in campo le nostre specifiche competenze per uno sviluppo del sistema energetico Regionale nel rispetto dell'ambiente collaborando sulle tematiche dell'Efficienza Energetica.**

**L'impegno da parte dell'ENEA consisterà nel garantire un'azione di supporto per :**

- **la definizione degli atti amministrativi per l'adeguamento da parte della Regione alle leggi nazionali nel campo dell'efficienza energetica;**
- **attuazione delle linee guida sulla certificazione energetica e la relativa definizione delle metodologie attuative con la possibilità di utilizzare il sistema DOCET;**
- **la realizzazione di corsi di formazione/aggiornamento per i tecnici coinvolti;**
- **la realizzazione di attività di diffusione a vario livello (scuole, tecnici, ordini professionali, imprese) attraverso workshop specifici su tematiche come i certificati bianchi, le detrazioni fiscali ed altre questioni relative all'efficienza energetica;**
- **La possibilità di iniziare a porre le basi per la creazione di un vero e proprio catasto energetico degli edifici sia pubblici che privati.**

# CAMPUS per l'ENERGIA

Aggiornamento e confronto su tematiche energetiche

## EFFICIENZA ENERGETICA NEGLI EDIFICI

22-23 giugno 2011

ENEA

Via Giulio Romano, 41 – Roma

[www.enea.it/eventi/eventi2011/CampusEnergia](http://www.enea.it/eventi/eventi2011/CampusEnergia)



*Ministero dello  
Sviluppo Economico*

**ENEA**

Agenzia nazionale per le nuove tecnologie,  
l'energia e lo sviluppo economico sostenibile